

## AXIS Camera Station

Programma software di gestione video completo con funzioni per il monitoraggio, la registrazione, la riproduzione e la gestione degli eventi.



- > Fino a 50 telecamere
- > Registrazioni pianificate e basate sugli eventi
- > Facile da installare
- > Semplice da gestire
- > Opzioni per la gestione delle telecamere PTZ e a cupola
- > Mappe dei siti
- > Funzioni per la visualizzazione e il monitoraggio remoti

AXIS Camera Station è un sistema completo che consente di monitorare e registrare le immagini di un massimo di 50 telecamere. Appositamente progettato per i prodotti Axis con tecnologia video di rete, questo software consente di installare e configurare automaticamente le telecamere rilevate, configurare più tipi di dispositivi e utilizzare la straordinaria procedura guidata per la configurazione degli eventi.

Questo software consente di visualizzare e registrare audio e video di alta qualità fino a un massimo di 50 telecamere in formato H.264, MPEG-4 e Motion JPEG compresso. Inoltre, il supporto per la compressione video H.264 consente di ottimizzare l'uso della larghezza di banda e lo spazio di archiviazione grazie alla possibilità di ridurre significativamente la velocità di trasmissione in bit senza compromettere la qualità delle immagini.

Le registrazioni pianificate e basate sugli eventi possono essere attivate dal movimento o da ingressi esterni. AXIS Camera Station utilizza una funzione di rilevamento basata sul movimento per ridurre al minimo l'uso della larghezza di banda e dello spazio su disco. Le registrazioni manuali possono invece essere attivate direttamente tramite l'interfaccia di visualizzazione in diretta.

Il software dispone anche di funzioni avanzate per la ricerca delle registrazioni con indicazione di data/ora e l'esportazione.

Il supporto per le mappe dei siti consente di avere una panoramica completa dell'area monitorata e di accedere rapidamente a qualsiasi telecamera di rete Axis presente nell'installazione.

L'interfaccia utente, progettata per semplificare la gestione, comprende strumenti di navigazione intuitivi che consentono di accedere rapidamente alle telecamere e alle registrazioni memorizzate nel sistema.

La possibilità di gestire le telecamere PTZ e a cupola tramite il mouse assicura un controllo più diretto e preciso delle funzioni PTZ. Le funzioni per le immagini PTZ digitali possono essere utilizzate sia per la visualizzazione che per la riproduzione delle immagini in diretta.

La possibilità di installare il client Windows su qualsiasi computer consente di visualizzare e monitorare le immagini in modalità remota tramite la rete aziendale o Internet.

## Specifiche tecniche – AXIS Camera Station

Telecamera	
<b>Modelli</b>	Compatibile con i prodotti con tecnologia video di rete Axis con firmware 4.30 o superiore* * Eccetto AXIS 206M/206W
<b>Numero di canali</b>	Fino a 50
Video	
<b>Compressione video</b>	H.264 (MPEG-4 Parte 10/AVC) MPEG-4, Parte 2 Motion JPEG
<b>Risoluzioni</b>	Supporta tutte le risoluzioni dei prodotti video Axis connessi
<b>Velocità di registrazione in fotogrammi</b>	1500 fps o superiore, se si utilizza hardware consigliato da Axis
Audio	
<b>Flussi audio</b>	Audio monodirezionale
<b>Compressione dell'audio</b>	AAC G.711 G.726
Server per la registrazione	
<b>Sicurezza</b>	Possibilità di impostare più livelli di accesso protetti da password per gli utenti dei domini locali o Windows (Active Directory)
<b>Installazione e configurazione</b>	Configurazione di più dispositivi Potente procedura per la configurazione degli eventi
<b>Spazio di archiviazione delle registrazioni</b>	Database per l'archiviazione limitato solo dallo spazio su disco Possibilità di salvare le registrazioni direttamente su unità locali e di rete Possibilità di impostare i tempi di conservazione delle registrazioni di ciascuna telecamera in base a esigenze specifiche Registrazione del failover delle telecamere Blocco delle registrazioni prioritarie
<b>Client</b>	Client AXIS Camera Station (per Windows) integrato per la visualizzazione, la riproduzione e l'amministrazione locali e remote
Visualizzazione live	
<b>Visualizzazione in diretta delle telecamere</b>	Opzioni di configurazione flessibili per la visualizzazione in diretta fino ad un massimo di 50 telecamere Possibilità di usare più monitor Finestra hot spot, Sequenza telecamera/area sorvegliata, visualizzazione mappe
<b>Supporto per PTZ</b>	Opzioni per la gestione delle telecamere PTZ e a cupola tramite mouse o joystick Zoom di area Visualizzazione e riproduzione in diretta di immagini PTZ digitali
Riproduzione	
<b>Ricerca registrazioni</b>	Ricerca delle registrazioni delle singole telecamere per data e ora Visualizzazione di data/ora, funzioni di ricerca avanzate, segnalibri
<b>Riproduzione</b>	Velocità regolabile in base ai singoli fotogrammi Visualizzazione grafica per una panoramica più immediata degli eventi
<b>Riproduzione sincronizzata</b>	Riproduzione di video sincronizzato da un massimo di 4 fonti video concomitanti
<b>Esportazione</b>	Possibilità di esportare immagini singole in formato JPEG o sequenza video in formato ASF Firme digitali per le registrazioni esportate
Attivazioni ed eventi	
<b>Registrazione degli eventi</b>	Eventi attivati dal rilevamento di movimento a video, Active Tampering Alarm, AXIS Cross Line Detection, da ingressi esterni, manualmente o da sistema Registrazioni eventi di qualità superiore
<b>Registrazione pianificata</b>	Possibilità di configurare le registrazioni delle singole telecamere durante i giorni feriali o nei fine settimana
<b>Rilevamento del movimento</b>	Funzioni avanzate per il rilevamento del movimento basate su telecamera per ridurre il consumo della larghezza di banda
<b>Controllo I/O</b>	Funzioni avanzate per il controllo degli ingressi/delle uscite digitali della telecamera
<b>Notifica allarmi</b>	Indicazioni di allarme visive e acustiche, visualizzazione di notifiche sulla barra di sistema, possibilità di passare dalla telecamera all'area sorvegliata, preimpostazioni PTZ selezionabili, invio di allarmi via e-mail, tacitazione degli allarmi
<b>Registri</b>	Registri per gli allarmi, gli eventi e il controllo Possibilità di filtrare tutti gli eventi per giorno, ora e/o telecamera
Sistema	
<b>Requisiti minimi di sistema</b>	Windows 7 Professional, Vista Business, XP Professional (server e/o client), Windows 2008 Server, 2003 Server (solo server) Utilizzare sempre la versione aggiornata dei service pack Ambiente Microsoft .NET runtime (incluso nel pacchetto di installazione)
<b>Requisiti minimi per il computer – Client</b>	CPU: Intel P4 o più potente, 2 GHz (Intel Core 2 Quad consigliato per le installazioni di maggiori dimensioni) RAM: 1 GB (4 GB consigliati per le installazioni di dimensioni maggiori) Scheda grafica con acceleratore hardware DirectX 9.0 completo e memoria video incorporata pari a 256 MB o superiore Importante! Ricordarsi sempre di utilizzare la versione aggiornata della scheda grafica e DriverX runtime
<b>Requisiti minimi per il computer – Server</b>	CPU: Intel P4 o più potente, 2 GHz (Intel Xeon consigliato per le installazioni di dimensioni maggiori) RAM di 1 GB (4 GB consigliati per le installazioni di dimensioni maggiori)
<b>Rete consigliata</b>	Rete da 100 Megabit (rete Gigabit consigliata per le installazioni di dimensioni maggiori)
<b>Configurazione consigliata per il disco fisso</b>	A velocità di 30 fps in modalità VGA: fino a 15 telecamere per disco fisso
Caratteristiche generali	
<b>Lingue</b>	Inglese, francese, tedesco, italiano e spagnolo
<b>Licenze</b>	Licenza di base di AXIS Camera Station per 4 o 10 telecamere/canali utilizzabili su PC/server dedicato Possibilità di acquistare licenze aggiuntive in pacchetti di 1, 5 o 20 per un massimo di 50 telecamere/canali Licenza di 1 anno per l'assistenza tecnica inclusa nella licenza di base 4/10 Per usufruire dell'assistenza tecnica e degli aggiornamenti nel futuro, è necessario acquistare una licenza annuale Possibilità di aggiornare la licenza demo valida per 30 giorni alla versione con licenza
<b>Registrazione delle licenze</b>	Registrazione automatica tramite Internet oppure manualmente tramite il sito Web <a href="http://www.axis.com">www.axis.com</a> con cinque giorni supplementari gratuiti
<b>Accessori inclusi</b>	Guida per l'installazione CD con programma di installazione e Guida per l'utente

Ulteriori informazioni sono disponibili sul sito [www.axis.com](http://www.axis.com)

### Accessori opzionali

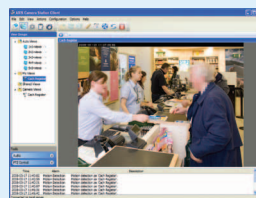
AXIS T8310 Video Surveillance Control Board per un controllo pan/tilt/zoom reattivo ed immediato delle telecamere.



AXIS P8221 Network I/O Audio Module migliora i sistemi di videosorveglianza con I/O aggiuntivi e una qualità dell'audio superiore.



### AXIS Camera Station One – Gratuito



Software che consente di visualizzare e registrare video in diretta da una singola telecamera di rete Axis.