

AXIS Q6032-E PTZ Dome Network Camera

Telecamera dome avanzata per esterni, adatta a installazioni di videosorveglianza complesse.



- > Adatta per l'installazione all'aperto
- > Arctic Temperature Control
- > High Power over Ethernet
- > Ampio range di tilt pari a 20° oltre l'orizzonte
- > Zoom ottico 35x
- > Possibilità di gestire più flussi H.264

AXIS Q6032-E PTZ Dome Network Camera è una telecamera dome ad alte prestazioni, progettata per essere installata in modo rapido, semplice e affidabile all'aperto in installazioni di videosorveglianza complesse. È ideale per essere usata in aeroporti e porti nonché per la sorveglianza di aree cittadine e perimetrali.

Grazie alla sua protezione di classe IP66, non richiede custodie esterne ed è quindi più economica da installare. La straordinaria funzione Arctic Temperature Control consente non solo alla telecamera di funzionare fino a temperature di -40°C ma anche di essere riavviata a queste temperature in caso di interruzione dell'alimentazione.

AXIS Q6032-E è alimentata da High Power over Ethernet tramite il midspan High PoE fornito di serie. Power over Ethernet semplifica l'installazione poiché richiede un solo cavo per l'alimentazione, la trasmissione del video e l'uso dei comandi PTZ. High PoE garantisce un funzionamento continuativo anche in caso di interruzione dell'alimentazione grazie alla possibilità di collegare la rete a un gruppo di continuità (UPS).

AXIS Q6032-E può essere ruotata/inclinata in modo rapido e preciso. Inoltre, offre maggiore visibilità, soprattutto in presenza di terreni irregolari, perché può essere inclinata fino a 20° sopra l'orizzonte entro un ampio range di 220°. La telecamera ha un zoom ottico 35x e uno zoom digitale 12x. Grazie alla funzione di rilevamento automatico, AXIS Q6032-E è in grado di rilevare automaticamente e seguire un oggetto in movimento lungo il suo campo visivo.

La straordinaria qualità video della telecamera deriva anche da funzioni quali quelle per le riprese diurne/notturne, Progressive Scan e Wide Dynamic Range da 128x. Il formato di compressione H.264 garantisce immagini di alta qualità in tutte le condizioni oltre a straordinari risparmi di larghezza di banda e spazio di memorizzazione.



Specifiche tecniche – AXIS Q6032-E PTZ Dome Network Camera

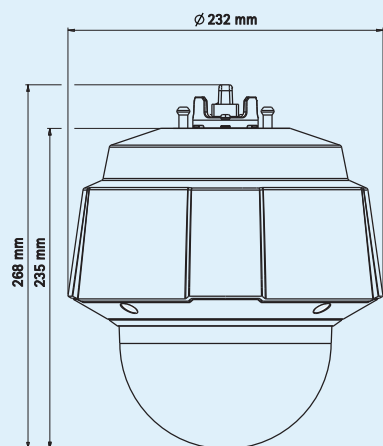
| Telecamera | |
|---|--|
| Modelli | AXIS Q6032-E: 60 Hz (NTSC) AXIS Q6032-E: 50 Hz (PAL) |
| Sensore immagini | Sensore CCD da 1/4" ExView HAD Progressive Scan |
| Obiettivo | 3,4 – 119 mm, F1.4 – 4,2, messa a fuoco automatica, funzioni per le riprese notturne e diurne, angolo di visualizzazione orizzontale: 1,7° – 55,8° |
| Illuminazione minima | Immagini a colori: 0,5 lux a 30 IRE Immagini in bianco e nero: 0,008 lux a 30 IRE |
| Durata otturazione | NTSC: 1/30 000 s – 0,5 s, PAL: 1/30 000 s – 1,5 s |
| Pan/Tilt/Zoom | Inversione elettronica, 100 posizioni preimpostate Rotazione in orizzontale: 360° all'infinito, 0,05 – 450°/s Rotazione in verticale: 220°, 0,05 – 450°/s Zoom ottico 35x e zoom digitale 12x per un totale di 420x Giri di ronda Coda di controllo |
| Video | |
| Compressione video | H.264 Motion JPEG |
| Risoluzioni | NTSC: da 704x480 a 176x120, PAL: da 704x576 a 176x144 |
| Velocità di trasmissione H.264 | Fino a 30/25 fps (NTSC/PAL) a tutte le risoluzioni |
| Velocità di trasmissione Motion JPEG | Fino a 30/25 fps (NTSC/PAL) a tutte le risoluzioni |
| Streaming video | Più flussi video H.264 e Motion JPEG: 3 flussi video concomitanti configurabili singolarmente alla risoluzione massima di 30/25 (NTSC/PAL) fps; ulteriori flussi se le velocità di trasmissione/risoluzione sono identiche o limitate Velocità di riproduzione e larghezza di banda regolabili VBR/CBR H.264 |
| Impostazioni immagini | Wide Dynamic Range (WDR), Electronic Image Stabilization (EIS), impostazione manuale della durata dell'otturazione, della compressione, del colore, della luminosità, del contrasto, della nitidezza e della rotazione, correzione delle proporzioni Sovrapposizione di testo e immagini, privacy mask, congelamento delle immagini in modalità PTZ |
| Rete | |
| Protezione | Protezione mediante password, filtri per indirizzi IP, crittografia HTTPS*, controllo degli accessi di rete IEEE 802.1X*, digest authentication, registro degli accessi utente |
| Protocolli supportati | IPv4/v6, HTTP, HTTPS*, QoS Layer 3 DiffServ, FTP, SMTP, Bonjour, UPnP, SNMPv1/v2c/v3 (MIB-II), DNS, DynDNS, NTP, RTSP, RTP, TCP, UDP, IGMP, RTCP, ICMP, DHCP, ARP, SOCKS |

| Integrazione di sistemi | |
|---|---|
| Interfacce per la programmazione di applicazioni | API aperte per l'integrazione di software, compreso VAPIX® di Axis Communications scaricabile dal sito Web www.axis.com |
| Tecnologia IV | Rilevamento di movimento nel video, funzione di rilevamento automatica |
| Attivazioni allarmi | Funzioni IV, posizione PTZ |
| Eventi allarmi | Caricamento dei file tramite FTP, HTTP ed e-mail Invio di notifiche tramite e-mail, HTTP e TCP Posizione PTZ Memorizzazione locale |
| Buffer video | 56 MB per immagini pre- e post-allarme |
| Caratteristiche generali | |
| Custodia | Custodia in metallo di classe IP66 (alluminio), copertura trasparente in acrilico (PMMA) pre-montata sulla custodia, parasole (polycarbonato) |
| Processori e memoria | ARTPEC-3, RAM da 128 MB, Flash da 128 MB |
| Alimentazione | Telecamera: High Power over Ethernet, max. 50 W Midspan (incluso): AXIS T8124 High Power over Ethernet Midspan a 1 porta, 100-240 V CA, max. 60 W |
| Connettori | RJ-45 per 10BASE-T/100BASE-TX Kit con connettori RJ-45 di classe 66 incluso |
| Memorizzazione locale | Slot per schede di memoria SD/SDHC (scheda di memoria non inclusa) |
| Condizioni di funzionamento | Telecamera: da -40°C a 50°C La funzione Arctic Temperature Control consente di avviare la telecamera a temperature fino a -40°C |
| Certificazioni | EN 55022 Classe B, EN 55024, EN 61000-3-2, EN 61000-3-3, EN 61000-6-1, EN 61000-6-2, FCC Parte 15 Sottosezione B Classe B, VCCI Classe B, C-tick AS/NZS CISPR22, ICES-003 Classe B, EN 60950-1 Midspan: EN 60950-1, GS, UL, cUL, CE |
| Peso | 3,5 kg |
| Accessori inclusi | Midspan AXIS T8124 High PoE a 1 porta, kit con connettori RJ-45 di classe IP66, copertura a cupola trasparente e sfumata, parasole, guida all'installazione, CD con guida per l'utente, software di registrazione, utility di installazione e gestione, 1 licenza utente per decodificatore Windows |

*Questo prodotto viene fornito con un software sviluppato da OpenSSL Project, utilizzabile con OpenSSL Toolkit (www.openssl.org)

Per ulteriori informazioni, visitare il sito Web www.axis.com

Dimensioni

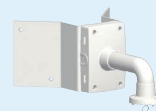


Accessori opzionali

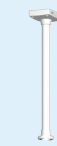
Staffe AXIS T91A



Da muro



Da angolo



Da soffitto



Pendant kit

Joystick per videosorveglianza AXIS 295



Luci AXIS T90A



Per informazioni su AXIS Camera Station e sul software di gestione video sviluppato dai partner ADP, visitare la pagina Web www.axis.com/products/video/software/